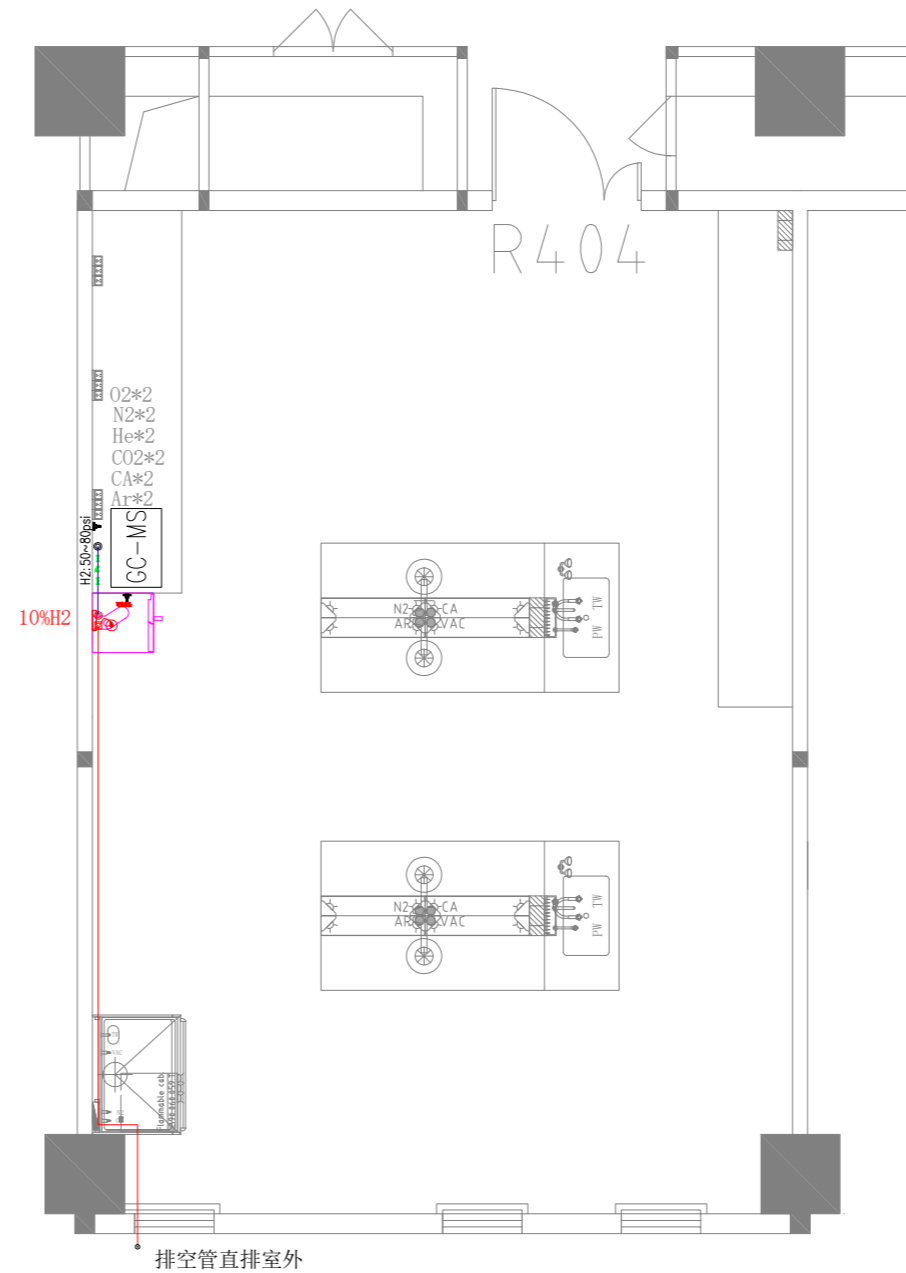


R101平面布置图



R404平面布置图

1. 需求信息: 气瓶柜放置10% H2混合气体, 用气调压范围50~80psi。
2. 所有的管路、阀门、压力表都由高质量的不锈钢构成, 并且都是标准配件, 设备终端根据实际需要考虑接管尺寸。
3. 所有气体管路的连接为无缝焊接。连接到阀门或调节装置时, 才可以使用压力配件。
4. 易燃气体(如乙炔、氢气等)需要和其他气体分开, 单独引入, 氢气与其他可燃性气体贮存地点的间距不应小于20米。
5. 气体管路的支架要求耐腐蚀, 可以采用不锈钢或其他合适的工程塑料等制作。每隔1.5m左右, 气体管路就需要有支架。另外根据气体管路弯曲的直径, 设置合适的支架位置。
6. 气瓶柜排风接至防爆风机排风系统, 气瓶放空管直接截至室外。
7. 系统所在使用按时换气满足暖通设计规范要求次数, 气瓶柜换气按照12次/h以上, 满足应急排风要求。
8. 管道引出气瓶柜位置设置回火器, 气瓶柜需要接入公共接地。
9. 气瓶柜和用气点均设置泄露探测器, 气体泄露报警接入中控实验室。

Nitrogen and argon expansion issue of central gas supply system

